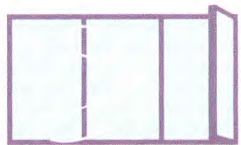
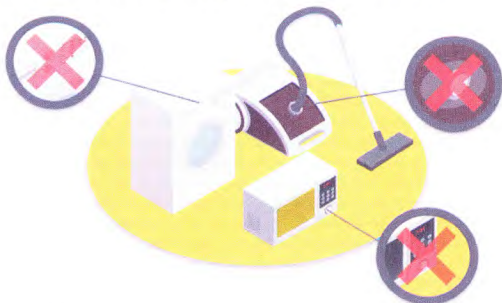


# POSTUP V PRÍPADE ZISTENIA ÚNIKU PLYNU V BYTE /DOME

**1** V priestore, v ktorom cítite zápach plynu vytvorte prieván otvorením okien a dverí a miestnosť riadne vetrajte.



**3** Elektrické spotrebiče nevypínajte, nezapínajte, ani ich neodpájajte zo siete. Nevypínajte hlavný vypínač ani ističe.



**5** Na riziko úniku plynu upozorníte aj susedov. Nepoužívajte pri tom elektrický zvonček ani telefón. Zaklopte im na dvere a dajte im inštrukcie k spomínaným opatreniam.

**7** Ak viete, kde sa nachádza hlavný uzáver plynu, uzavrite ho.

**HUP**

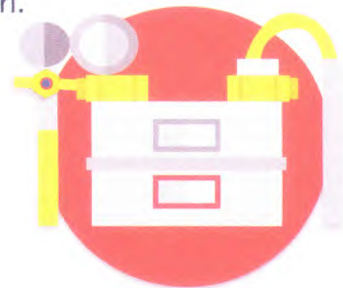


**9** V prípade úniku plynu z uzavretých, nedostupných bytov, pivníc a podobných priestorov, kontaktujte aj tiesňovú linku **112**.

**2** Netelefonujte, nefajčite, vypnite všetky plynové spotrebiče a nepoužívajte otvorený oheň.



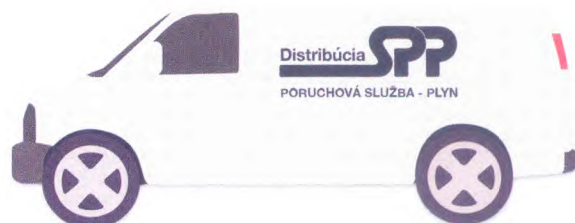
**4** Uzatvorte uzáver plynu pri plynomeri.



**6** Opustite priestory s možným únikom plynu bez použitia výťahu a vzdialte sa na bezpečné miesto.



**8** Z bezpečnej vzdialenosti od miesta možného úniku plynu zavolajte na poruchovú linku **0850 111 727** a riadte sa pokynmi dispečera.



**10** Pokojne počkajte na príchod pracovníkov poruchovej služby SPP - distribúcia, ktorí situáciu preveria a problém vyriešia.